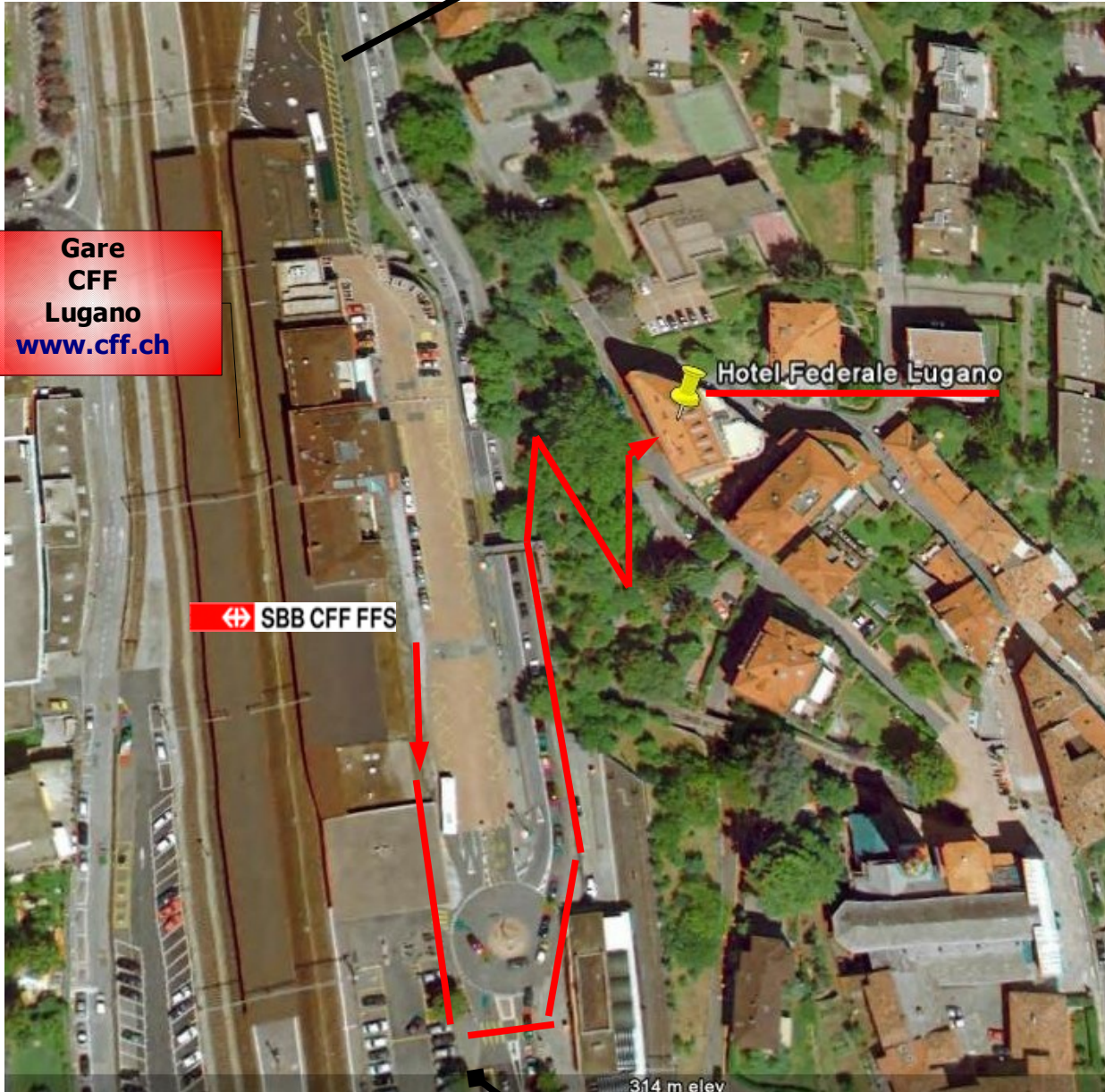




## Comment arriver à l'hôtel depuis la gare CFF Lugano **SANS ESCALIER**

Bus pour St. Moritz &  
Tirano  
[www.autopostale.ch](http://www.autopostale.ch)



- Portez-vous à la sortie principale de la gare
- Tournez à droite et marchez jusqu'au rond-point
- Traversez la route en utilisant le passage pour piétons
- Tournez à gauche et marchez le long de la route
- Descendez la rouelle sous les arbres direction centre ville
- En 4 minutes vous êtes à l'hôtel

Shuttle bus pour  
**Milan MALPENSA airport**  
[www.starbus.info](http://www.starbus.info)  
ou  
[www.malpensaexpress.ch](http://www.malpensaexpress.ch)